

# DTS 600

## Prikazovalnik hitrosti



WiFi Bluetooth GSM

	<b>Zaznava:</b> 2 – 199 km/h		<b>Kontrola svetlosti:</b> Dinamična ali stalna		<b>Poraba energije:</b> Max: 1,3 A, Povpr: 0,50 A,		<b>Dimenzije (v/d/š):</b> 60 x 68 x 11 cm
	<b>Prikazovalnik (v/d):</b> 45,0 x 32,5 cm		<b>Napajanje:</b> 12 V DC		<b>Tip napajanja:</b> Omrežje / javna razsvetljava / fotovoltaično 110 W		<b>Teža:</b> Brez baterije 19,0 kg
	<b>Barva prikazovalnika:</b> Rumena, rdeča, zelena		<b>Komunikacijski vmesnik:</b> RS232, USB, RS485, GSM, WiFi, Bluetooth		<b>Senzor:</b> Doppler radar, 24 Ghz Domet 300 m		<b>Temperaturno območje delovanja:</b> -15°C - +85 °C

### Opis izdelka:

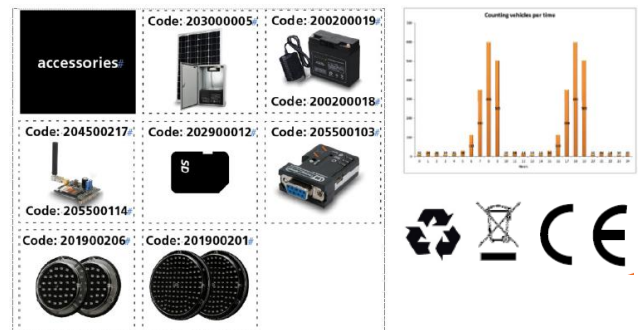
DTS 600 prikazovalnik hitrosti je napreden sistem, ki temelji na Dopplerjevi radarski tehnologiji. Lahko se uporablja za zaznavanje in prikazovanje hitrosti vozila, ki se približuje napravi ter od hitrosti odvisne napise (nastavljivo po želji). Hitrost se prikaže na številčnem prikazovalniku.

Vgrajeni senzor - Dopplerjev radar deluje na frekvenci od 24,125 GHz. Z vgrajenim mikrokrmilniškim modulom zaznava hitrost vozila in jo prikazuje na prikazovalniku. Modul ima možnost analiziranja, klasifikacije in štetja vozil in shranjevanje podatkov na spominsko kartico. Podatki se lahko prenašajo preko SD kartice, serijskega priklopa, GSM modula, WiFi, Bluetooth.

### Možnosti uporabe :

DTS 600 prikazovalnik hitrosti se uporablja v cestnem prometu na območjih kot so:

- šole, v urbanih območjih
- ceste z visokim obsegom prometa,
- avtocestah,
- križiščih,
- v bližini nakupovalnih centrov, turističnih območjih ali industrijskih con,
- cestninskih postajah.



### Opis delovanja :

DTS 600 prikazovalnik hitrosti zazna hitrost prihajajočega vozila in prikaže njegovo hitrost na prikazovalniku in glede na zaznano in pred nastavljeno hitrost prikaže napis, opcijsko pa tudi dva čustvena simbola (nasmeh ali žalost). V tem primeru se na displeju izmenično prikazujeta hitrost in čustveni simbol. S tem opozori voznika, če ta vozi s previsoko hitrostjo. Na ta preprost način se lahko na nevarnih odsekih opozarja voznike na prehitro vožnjo in umiri promet.

Največja hitrost, ki jo lahko prikazuje je 199 km/h.